



**Roxtec on site**

# **Sellos de seguridad para aeropuertos de toda Europa**



## Roxtec aporta seguridad y confiabilidad a los aeropuertos

Los aeropuertos y aeródromos requieren sellos de confianza para cables y tuberías. Por ello, los sellos de Roxtec se utilizan en aeropuertos de Suecia, Alemania, Países Bajos y Finlandia.

Las autoridades suecas de tráfico aéreo han aprobado los sellos de Roxtec para satisfacer las demandas de resistencia al fuego y EMC, así como por su facilidad de adaptación. La flexibilidad fue una de las principales razones para elegir Roxtec en los centros de control de tráfico aéreo (ATCC).

"Cuando comenzamos a construir las instalaciones de ATCC en Malmö y Estocolmo necesitamos sellos EMC", explica Krister Persson ante las autoridades. "Como me gusta el sistema Roxtec, me aseguré de especificarlo".

**"Como me gustó el sistema Roxtec, me aseguré de que estuviera especificado en los documentos."**

Krister Persson, Swedish air traffic authorities



**“Considero es fácil trabajar con Roxtec por sus módulos adaptables y la capacidad de agregar cables más grandes, más adelante.”**

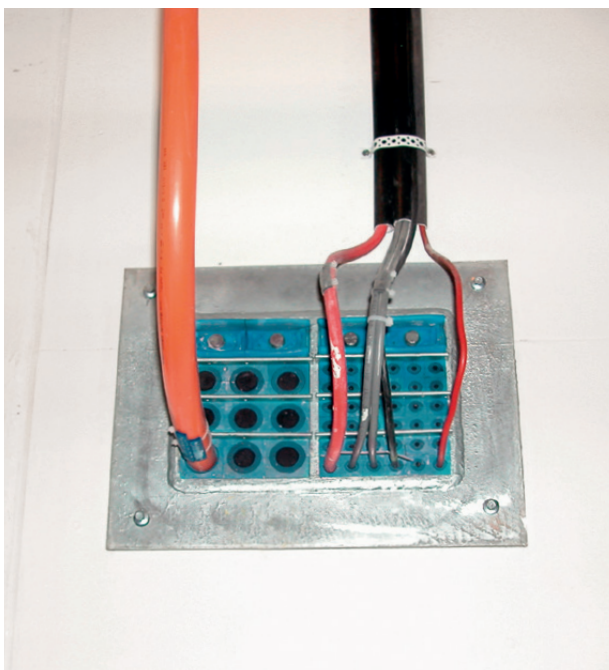
Lars-Olof Jönsson, Scandiaconsult electrical engineering

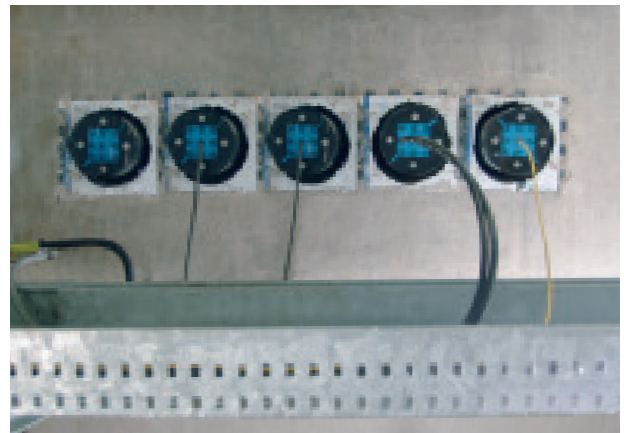
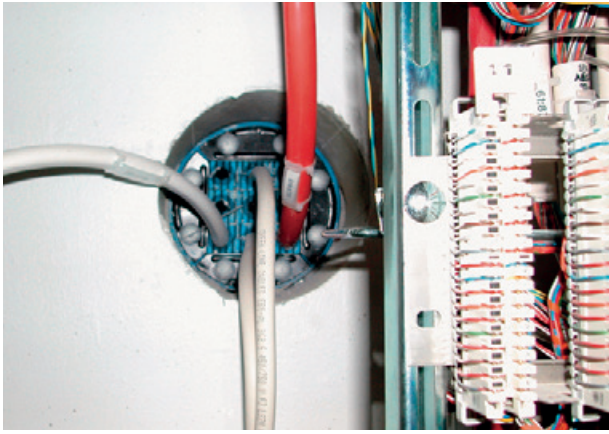
#### **Protección contra incendios en Múnich**

Los requisitos de las autoridades aeroportuarias de Múnich incluían, ante todo, protección contra incendios para el cableado de entrada y salida en los cuartos de servicio de las tuberías de combustible. También se deseaba un mantenimiento flexible y Roxtec era capaz de brindar la solución.

#### **Sellos para luces en Schiphol**

Las autoridades neerlandesas del aeropuerto de Schiphol ampliaron la iluminación de las pistas del aeropuerto. Las subestaciones de hormigón iban a ir enterradas en el suelo y era necesario sellar correctamente los cables de entrada y salida de los bloques de hormigón, ya que el sistema de iluminación siempre debía funcionar. Se eligieron sellos Roxtec. Su instalación y mantenimiento son sencillos y se pueden abrir en caso de tener que instalar nuevos cables.





### Sistema de sellado en Finlandia

En Finlandia, los aeropuertos utilizan sellos Roxtec para todo, desde el tendido de cables para TWR COM hasta los alimentadores de antenas para casetas de radio y navegación ubicados sobre el terreno. La elección de los sellos Roxtec fue consecuencia de varios requisitos, desde una solución mecánica buena y de confianza hasta la necesidad de precisión en la instalación.

### ¿Por qué usar Roxtec?

- Protección contra incendios y agua
- Sencillo de instalar y mantener
- Flexibilidad para cables de diferentes tamaños
- Capacidad de reserva para necesidades futuras
- Soluciones EMC de seguridad eléctrica

**"Cuando comenzó el proyecto necesitábamos el material rápidamente. No hubo ningún problema con eso."**

Lars-Olof Jönsson, Scandiaconsult electrical engineering

# Datos del proyecto

## Descripción del proyecto

Aeropuertos en Suecia, Alemania, Países Bajos y Finlandia

## Aeropuertos

- Arlanda y Sturup, Suecia
- Munich, Alemania
- Schiphol, Países Bajos
- Airports de Kemi, Kittilä, Kajaani, Joensuu, Tampere, Kokkola, Vaasa, Helsinki, Oulu y Jyväskylä, Finlandia

## Aplicaciones

Enrutado de cables a través de paredes y suelos, en subestaciones, en salas y desde el exterior, así como en equipos de campo en casetas de fibra de vidrio

## Requisitos de sellado

- Cortafuegos (1 h)
- Estanco al agua
- Blindaje eléctrico

Lea más en [roxtec.com](https://www.roxtec.com)

# Protegiendo las personas y los activos

Roxtec es el líder mundial en sellos para cables y tuberías flexibles. Desde nuestro inicio en Suecia en 1990, hemos crecido con éxito para estar presentes en todos los continentes. Nuestra pasión son las soluciones innovadoras de sellado y nuestro objetivo es hacer de nuestro mundo un lugar más seguro.

- Amplios recursos en I+D e instalaciones para ensayos avanzados
- Creador de Multidiameter™
- Clientes en más de 80 mercados