



EMC RM SLRM & SLRM-RED

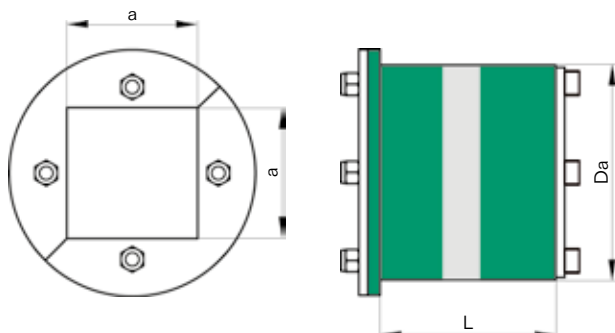


Runddurchführungen Typ EMC RM zur Abdichtung von Kabel in Rohrhülsen. Lieferbar sind drei Größen mit quadratischer Packfläche ($a \times a$) für EMC Packmodule (siehe Seite 50-51). Die Schiebefrontbeschläge sichern die Module gegen Herauspressen. Passende Rohrhülsen zum Einschweißen sind EMC SLRM oder zum Schrauben sind EMC SLRM-RED. Auf Anfrage werden EMC RM, unter Angabe des Rohrinnehdurchmessers, kundenindividuell angepasst.

Round penetrations of type EMC RM for sealing cables in pipe sleeves. Three sizes can be supplied with a square packing area ($a \times a$) for EMC packing and filling modules (see pages 50-51). The slide fittings secure the modules against being pressed out. Appropriate pipe sleeves for welding are EMC SLRM and appropriate pipe sleeves for mounting are EMC SLRM-RED. EMC RM for customer specific pipe diameter, available on request.

- EMC RM Runddurchführungen, EMC SLRM und EMC-SLRM-RED sind für "A" Klasse Trennflächen zugelassen (Schott und Deck)
- Zugelassen für Montage in gas- und wasserdichten Trennflächen
- Systemtiefe 80 mm
- EMC SLRM & EMC SLRM-RED aus Material AISI 316Ti, weitere Materialien auf Anfrage
- EMC RM Spannbeschläge in Edelstahl (AISI 304).
- Details zu Anwendung und Gebrauch gemäß aktueller Zertifizierung

- EMC RM round penetration, EMC SLRM and EMC SLRM-RED are approved for "A" class divisions (bulkhead and deck)
- Approved for installation in gas and watertight divisions
- System depth 80 mm
- EMC SLRM & EMC SLRM-RED made of Material AISI 316Ti, other materials available on request
- EMC RM fittings are made of stainless steel (AISI 304)
- Detailed information about application and use according to actual certification



Maße/ Dimensions

- a: Packfläche/ Packingspace ($a \times a$)
- Da: Außendurchmesser/ Outer diameter
- L: Einbautiefe/ Installation depth

Maße und Gewichte

Dimensions and Weights

EMC RM/ EMC RM				Gewicht/ Weight	EMC Stutzen/ Sleeve
	a x a	Da	L	m [kg]	Rohrinnenmaße/Pipe inner Diameter Di
EMC RM-50	30 x 30	50	81	0,23	50
EMC RM-70	40 x 40	70	81	0,51	70
EMC RM-100	60 x 60	100	81	0,90	100
EMC RM-125	80 x 80	125	81	1,29	125

EMC Stutzen/ EMC Sleeve	Empfehlung zgh. Rohrstutzen / Recommendation corr. sleeve					
	Für/ For	Da	Di	L	m [kg]	Material
EMC SLRM-50 *)	EMC RM-50	60,3	50	85	0,58	AISI 316Ti
EMC SLRM-70 *)	EMC RM-70	80,5	70	85	1	AISI 316Ti
EMC SLRM-100 *)	EMC RM-100	114,3	100	85	1,53	AISI 316Ti
EMC SLRM-125 *)	EMC RM-125	139,7	125	85	2,05	AISI 316Ti

*) gemäß / acc. to DIN EN 10216-5.

EMC SLRM-RED/ EMC SLRM-RED									
	D	Da	Di	D1	L	L1	L2	m [kg]	Gewinde/ thread
EMC SLRM-RED-50-Kit	27,3	60	51	33	133	33	100	1,2	1 x G1 "
EMC SLRM-RED-70-Kit	36	80	71	42	136	36	100	1,7	1 x G1 " 1/4
EMC SLRM-RED-100-Kit	55	114,3	101	79	109	6	103	3,4	6 x M6

Montage- und Isolier-Anweisungen sind zu befolgen, ggf. Projekt-Vorgaben beachten! Zulässige Reduzierstutzen-Größen sind den entsprechenden Zertifikaten zu entnehmen. Andere Größen und Materialien auf Anfrage.

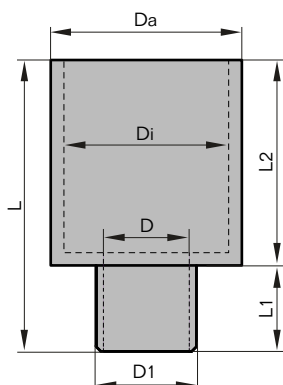
Please follow installation and insulation instructions and ensure compliance with project specifications as necessary. Approved reduction sleeve sizes according to corresponding certificates. May be comply with additional project specific rules. Other sizes and materials upon request.

Das Montage-Kit des Stutzen Typ EMC SLRM-RED enthält alle notwendigen Komponenten für eine Installation:

Montageanweisung, EMC RM-Rundmodul, EMC SLRM-RED Reduzierstutzen und entsprechendes Verbindungsmaterial (Sechskantmutter/Schrauben).

The mounting kit for the EMC SLRM-RED contains all the necessary components for installation:

Assembly instructions, EMC RM round module, EMC SLRM-RED pipe sleeve and corresponding connecting material (hexagon nut/screws).



Maße/ Dimensions

- D: Durchgang/ passage
- Da: Außen-Durchmesser/ outer diameter
- Di: Innen-Durchmesser/ inner diameter
- D1: Absatz-Durchmesser/ stub-diameter
- L: Gesamt-Länge/ total length
- L1: Absatz-Länge/ stub length
- L2: Hülsen-Länge/ sleeve length